



COMUNE DI SANTA MARIA A MONTE

PROGETTO PER LA REALIZZAZIONE DEL NUOVO PERCORSO COPERTO PRESSO LA SCUOLA PRIMARIA DEL CAPOLUOGO

PROGETTO ESECUTIVO

UBICAZIONE
Comune di S. Maria a Monte, Via del Cimitero n. 1

COMMITTENTE
Amministrazione Comunale di S. Maria a Monte
Piazza della Vittoria, n°47 - 56020 S.Maria a Monte (PI)

RUP
Dott. Luigi Degli Innocenti
Piazza della Vittoria, n°47 - 56020 S.Maria a Monte (PI)

PROGETTAZIONE STRUTTURALE
Ing. LORIANO CECCONI - Corso Matteotti, 80 - (56025) Pontedera PI
PROGETTAZIONE ARCHITETTONICA E COORDINAMENTO SICUREZZA IN FASE DI PROG.
Arch. FERRINI MATTEO - Via Roma, 23 - (56030) Terracina (PT)
PROGETTAZIONE IMPIANTISTICA
Ing. PAOLO BARTOLUCCI - Via Borgo d'Arena 41, Marti - Monticchi Val D'Arno (PI)
STUDIO GEOLOGICI
Geol. FRANCESCA FRANCHI - Galleria Airighieri, 23 Ponsacco (PI)

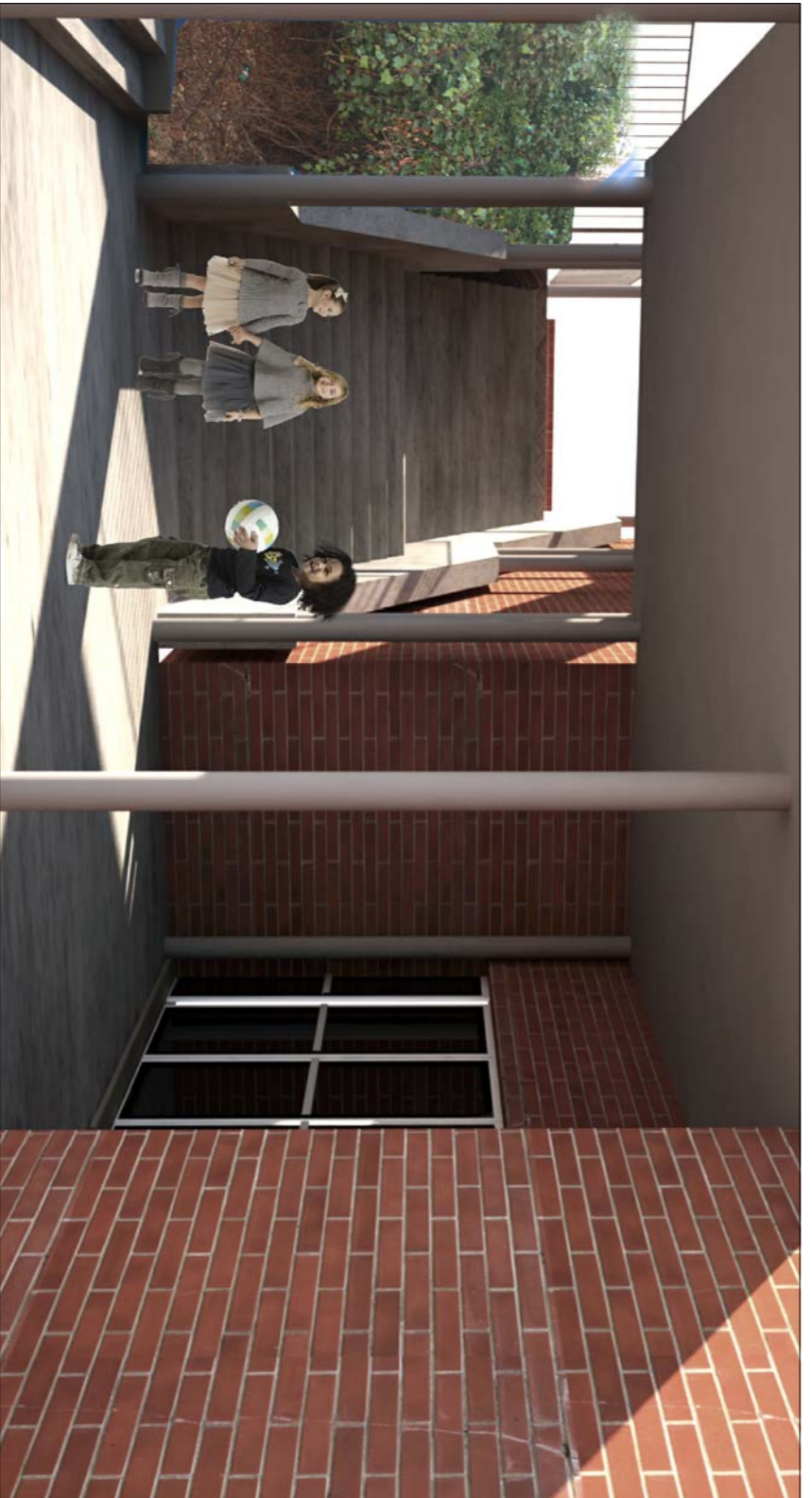
OGGETTO:
Progetto Architettonico

TAVOLA

2

SCALA: Varie

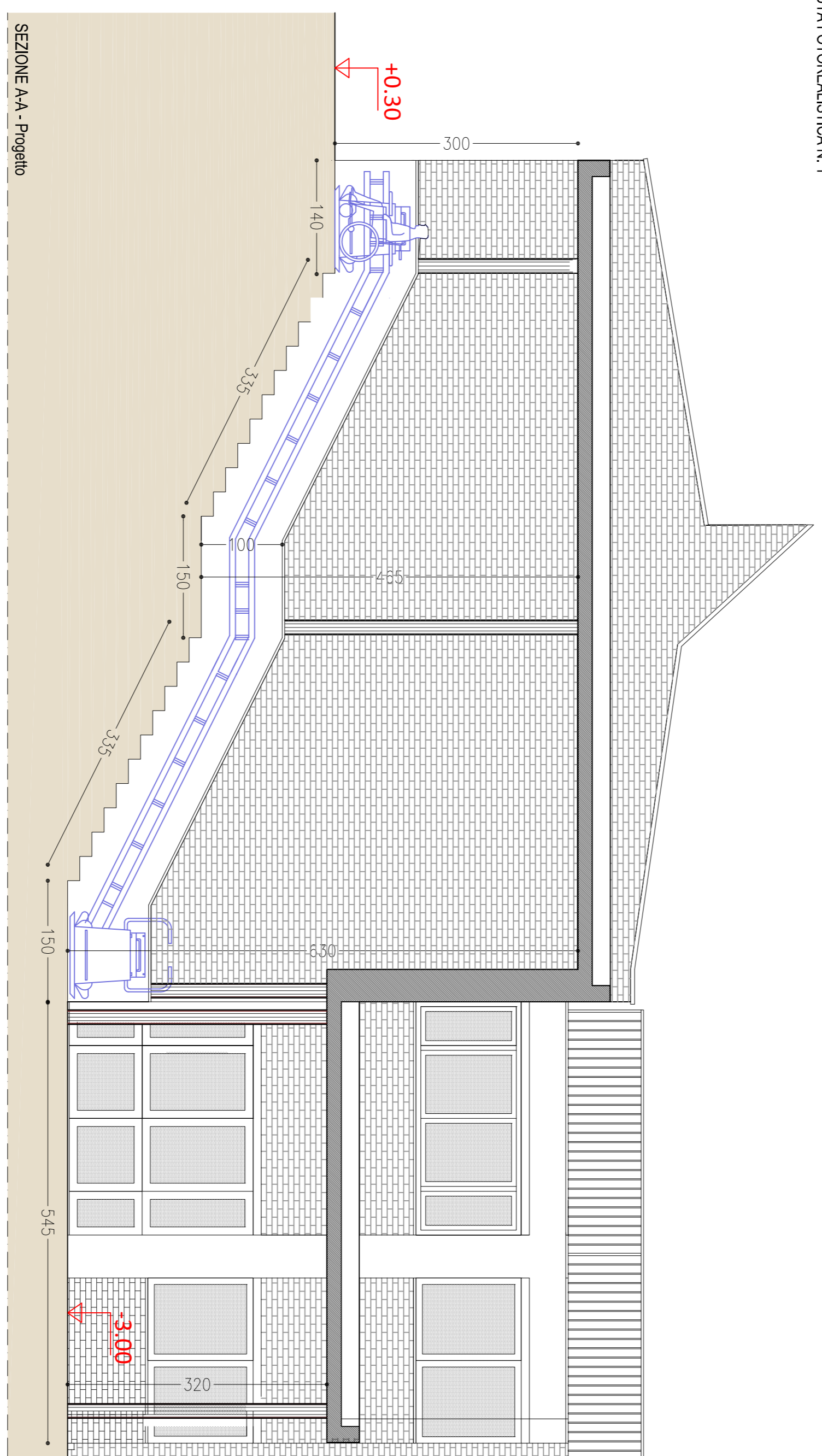
DATA: OTTOBRE 2017



VEDUTA FOTOREALISTICA N. 2



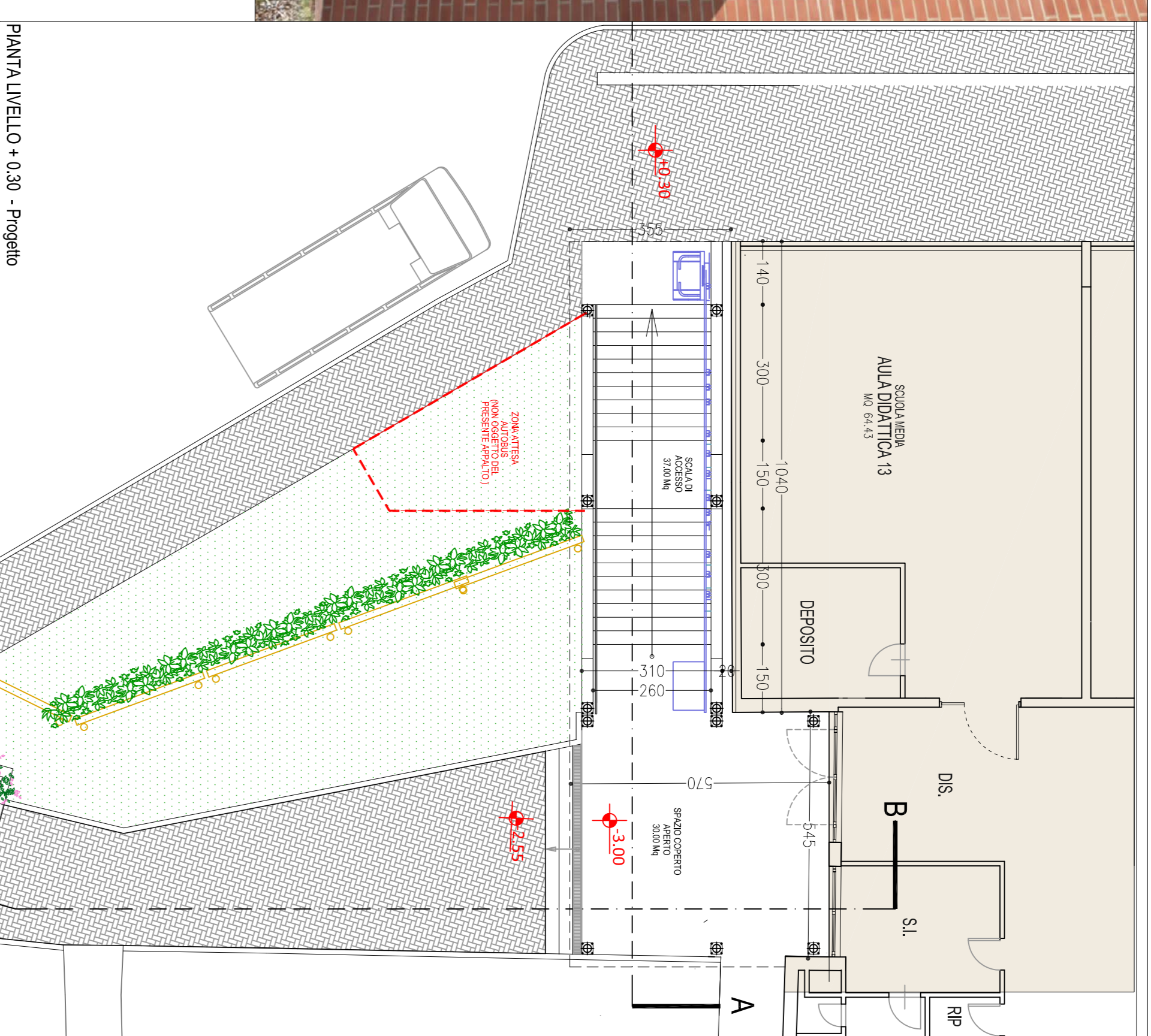
VEDUTA FOTOREALISTICA N. 1



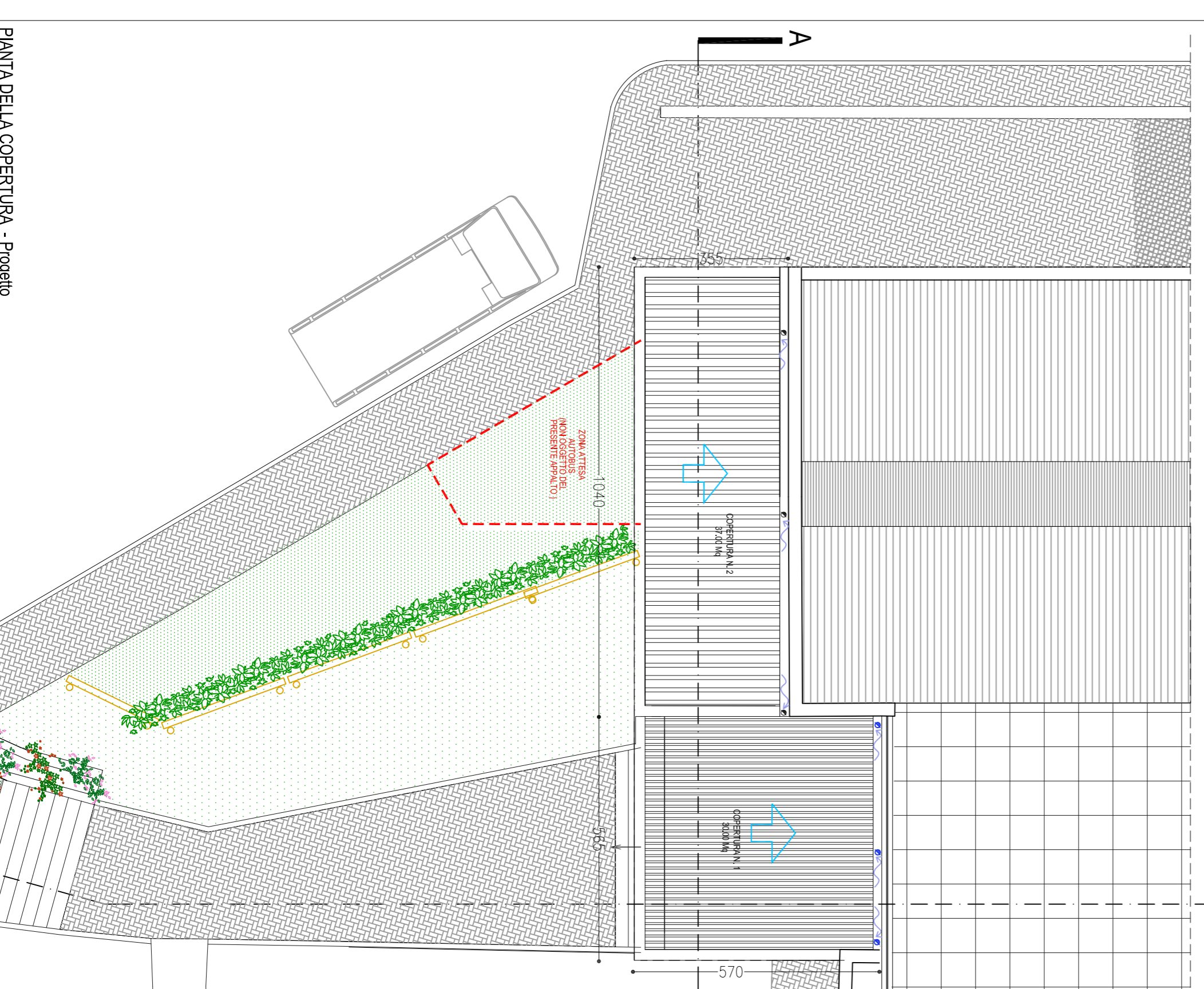
SEZIONE AA-1 - Progetto



SEZIONE BB-1 - Progetto



PIANTA LIVELLO + 0.30 - Progetto



PIANTA DELLA COPERTURA - Progetto